



蔵の財より身の財すぐれたり
身の財より心の財第一なり 作業安全

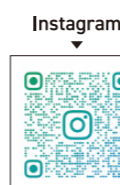
CORPORATE PROFILE

会社案内

企業概要

商号 ▶ 三州建設株式会社
代表者 ▶ 代表取締役 神田 舟
所在地 ▶ 熊本市東区保田窪4丁目10番74号
設立年月 ▶ 昭和39年8月6日
資本金 ▶ 7,500万円
従業員数 ▶ 17名(役員1名含む)
事業内容 ▶ 河川工事、道路工事、下水道工事、
舗装工事 ほか
許可番号 ▶ 熊本県知事許可番号 特-3 第1930号

本社 ▶ 〒862-0926 熊本市東区保田窪4丁目10番74号
TEL ▶ 096-382-0193 FAX ▶ 096-382-0197
営業時間 ▶ 8:30~17:00(土日祝除く)
会社HP ▶ <http://sansyu.net/>
会社HPはコチラ



「より安全に・より安く・より良い」
 工事目的物を社会へ提供する事
 それが、私たちの使命です。

会社沿革

- 昭和39年8月 有限会社三州建設設立 資本金100万円
- 昭和45年4月 資本増強 資本金200万円
- 昭和48年5月 三州建設株式会社へ組織変更
- 昭和59年4月 資本増強 資本金1000万円
- 昭和59年8月 特定建設業許可取得
- 昭和62年12月 資本増強 資本金2000万円
- 平成7年6月 資本増強 資本金2500万円
- 平成9年8月 資本増強 資本金2800万円
- 平成24年4月 有限会社三州ハイツを吸収合併
- 平成24年4月 資本増強 資本金7500万円
- 平成28年4月 東洋リサイクル株式会社を吸収合併
現在に至る



ご挨拶



代表取締役 神田 舟

1964年(昭和39年)に神田保が有限会社として創業し、1973年(昭和48年)に組織変更後、1997年(平成9年)に神田舟に事業継承し現在に至っています。

事業内容としては、主に熊本市近郊における河川や道路等の元請公共土木工事です。

創業時の社は「蔵の財より身の財優れたり 身の財より心の財第一なり 作業安全」をモットーに安全に気を付けることはもちろん、より良いものをより安く仕上げることで、広く社会貢献することを目指しています。

企業のビジョン

社会的な要請や発注者の要求事項へ対応するために

熊本県SDGs登録事業者として、計画目標に向けた実践ならびに改善を行います。

業務のDX化・IT化(ICT施工)を進めることにより効率化を図り、働き方改革を推進します。

業務マニュアルを作成し、プロセスチェックを行うことにより、効率的運用や継続的改善を行います。

職務分担表や職能評価表を基に、業務内容や目的の明確化を図り、各従業員のスキルアップを促します。



OUR BUSINESS

事業内容

治水工事や道路建設といった人々の生活に欠かせないインフラの整備や、災害発生時の応急対応、修復工事を行い地域と社会に貢献することが当社の使命です。



01 道路工事

ROAD CONSTRUCTION ◀

都市機能を活性化させるためにもっとも重要な役割を果たす道路。

道路の新設、大幅な改修工事で道路の機能を新しくし、地域の皆様が安心して過ごせる快適な生活動線の確保のため、安全な道路づくりに努めています。



▶ RIPARIAN WORKS

河川工事 02

水害の発生を防止するための堤防や護岸といった河川改修工事、河川の維持修繕に携わり、河川環境の整備、保全を目的とした工事を行っています。地域の皆様が安全で安心に暮せる街が保たれるよう、私たちは全力で取り組んでおります。河川を安全に流水させることはもちろん、自然環境や景観との調和を図り浄化と治水を目指します。



▶ PAVING WORKS

舗装工事 03



アスファルト舗装、コンクリート舗装、ウッドチップ舗装など多様化するニーズに合わせて、小規模工事から官公庁の道路舗装工事などの大規模工事に至るまで、長年培ってきた道路舗装技術を用いて工事を行っています。

地域の皆様の快適でより良い生活環境づくりに貢献いたします。

04 下水道工事

SEWERAGE WORKS ◀

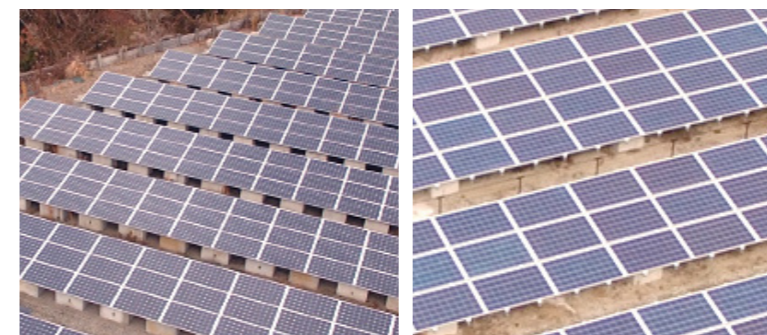
災害に強いライフライン構築の為、上下水道施設の新設及び更生、耐震化工事、大雨に対する治水対策である雨水幹線の整備工事を行います。

また、市街地での施工の際は、地域の皆様へご迷惑のかからないよう、騒音・振動等に充分気をつけ安全に施工しています。



▶ SOLAR POWER PLANT

太陽光発電 05



現在、上益城郡益城町にて、発電設備出力合計約2.5kW(モジュールベース)の太陽光発電所を稼働し、運営・管理しております。

環境意識の高まりや化石燃料・原子力の課題から、再生可能エネルギーが注目されています。太陽光発電は自然の力を用いた安全で継続可能な“再生可能エネルギー”です。発電事業を積極的に推進し、再生可能エネルギーの普及に努めてまいります。

RECRUIT

未来の私たちの仲間へ

一人ひとりが主体性を持ち、共に働きながら未来へつないでいくために、当社は歩み続けます。皆さんと出会うことを楽しみにしています。

Introduction



PROFILE ■ 新入社員(入社1年目)

入社を決めた理由

入社を決め手は職場見学でした。職場で働く先輩方がとても優しく接して下さり、職場の雰囲気の良いと感じたことが大きな決め手です。

職場の雰囲気

入社してからも、年齢関係なく社員一同仲が良いですし、分からないことは先輩方が優しく丁寧に指導して下さる環境だと感じています。現場ではチームワークを大切にしながら仕事を進めており、安心して成長できる雰囲気の会社だと思います。

PROFILE ■ 中堅社員(入社7年目)

仕事のやりがい

仕事のやりがいは苦難を乗り越えることです。公共工事を進めていくうえで、施工方法や工程の回復など様々な課題に直面します。そこを現場のトップとして責任を持ち、判断・解決することに特にやりがいを感じていました。

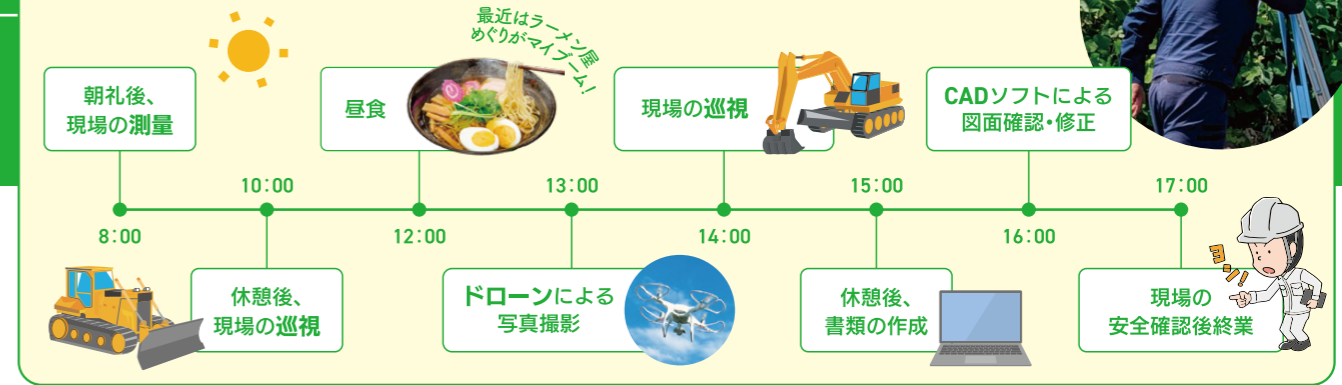
職場の雰囲気

弊社では、ゴルフが趣味のベテラン技術者やバイクが好きな若手技術者、アニメ鑑賞が好きな女性技術者など、個性豊かな社員が在籍しています。年齢関係なく、休日に一緒にゴルフやビリヤードに行ったり、冬にはスノーボードに行ったりと、社員一同仲良く働いています。



先輩若手社員の1日のスケジュール

頑張ってます!



採用情報

工事部技術職(施工管理)

- 勤務地 ▶ 本社、熊本市近郊現場(マイカー通勤可)
- 勤務時間 ▶ 7:45~17:15(休憩90分)
- 給与 ▶ 大卒月給:22万円
高専・専門卒月給:20万円
高卒月給:19万円
※専門学科卒・中途採用優遇あり
- 休日休暇 ▶ 土曜、日曜(年間休日114日)
夏季、年末年始、GW休暇あり

全職種共通

- 諸手当 ▶ 通勤手当、残業・深夜手当、家族手当、住宅手当、役職手当
- 昇給 ▶ 年1回(職能評価制度による)
- 賞与 ▶ 年2回(職能評価制度による)
- 有給休暇 ▶ 入社半年経過時点10日
- 保険 ▶ 社会保険完備
- 福利厚生 ▶ 退職金共済加入、年1回の社員慰安旅行、年2~3回の社内内懇親会
- 転勤 ▶ 転居を伴う転勤なし



インターンシップも実施中!

当社は、社員の安全と健康を何より大切にしています

社員が安全で健康に仕事ができるよう働き方改革をすすめ、社員とその家族の生活を応援しております。

継続的な人材育成プランのもと、社内勉強会などを通じたスキルアップの支援も多角的に行なっております。平均残業時間は月10時間以内。余暇で趣味を充実させる社員も多く、趣味を通じた親睦も盛んです。



1F事務所



社内勉強会(OJT)



ボランティア活動



企業説明会

社員慰安旅行



社内レクリエーション

